

# TERMINOLOGIE IN DE OUDERENZORG



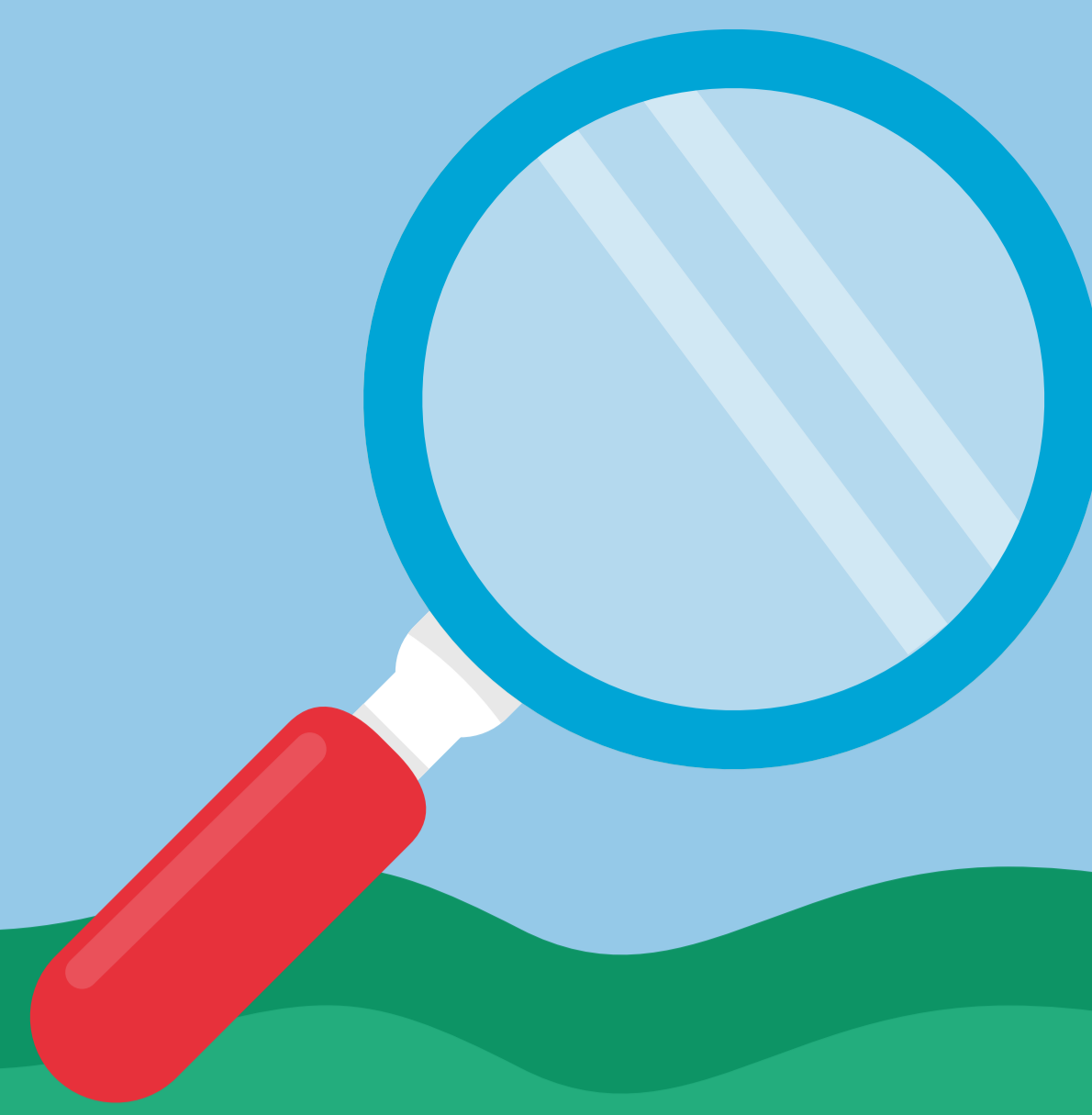
## Werkwijze

Indiceren zorg behoefte  
Opvolgen situatie en signaleren risico's  
Monitoren zorgbehoefte



## Doelgroep

Cliënten met een psychogeriatrische aandoening zoals dementie, familie en mantelzorgers, zorgprofessionals.



## Definitie

Wegwijs in de terminologie in de ouderenzorg.



## Doel

Het regelen en monitoren van de zorgbehoefte in de thuissituatie.

## Aandachtspunten

### + ZVW

ZorgVerzekeringsWet, via zorgverzekering, basispakket of eventueel aanvullend Huisartsenzorg, Thuiszorg, Casemanager Dementie, dagbehandeling op bepaalde indicaties.

### + WMO

Wet Maatschappelijke Ondersteuning, via gemeente. Vaste eigen bijdrage Huishoudelijke ondersteuning, dagbesteding, individuele begeleiding.

### + WLZ indicaties

Wet Langdurige Zorg, Eigen bijdrage is inkomensafhankelijk, te raadplegen via het CAK.

### + Dagbehandeling / dagbesteding

### + VPT / MPT

Volledig Pakket Thuis; verpleeghuiszorg thuis vanuit één aanbieder  
Modulair Pakket Thuis; onderdelen van verpleeghuiszorg door meerdere aanbieders.

### + ZIN / PGB

### + Opname: VZH, VPH, Somatiek of PG.

Opname: intramuraal of extramuraal  
Aanleunwoning, VerZorgingshuis, VerPleeghuis: Somatiek of PG.

### + POH / CMD / ZTB

Praktijk Ondersteuner Huisarts / CaseManager Dementie / ZorgTraject Begeleider.

### + Wet Zorg en Dwang: RM of IBS

Rechterlijke Machtiging: verplichte opname zonder spoed  
In Bewaring Stelling: verplichte opname in een spoedsituatie vanwege gevaar.

### + Zorg in natura

Iemand levert de zorg en betaling buiten cliënt/patiënt om.  
Persoons Gebonden Budget: zorgverleners factureren bij cliënt/patiënt en die beheert zelf het budget.

## Contact

Hulp Bij Dementie Westelijke Mijnstreek en Parkstad  
[www.hulpbijdementiezuid.nl](http://www.hulpbijdementiezuid.nl)